



IV Summer School RILIEVO E MODELLAZIONE 3D

Paestum

7-14 giugno 2015



Organizzazione e coordinamento scientifico

FABIO REMONDINO

3D Optical Metrology (3DOM) unit
Fondazione Bruno Kessler (FBK), Trento

SALVATORE BARBA

Dip. di Ingegneria Civile
Università degli Studi di Salerno

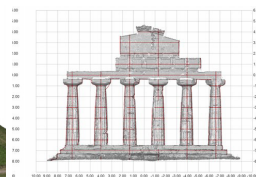
ALFONSO SANTORIELLO

Dip. di Scienze del Patrimonio Culturale
Università degli Studi di Salerno

DOCENTI e TUTOR

Salvatore Barba (Università di Salerno)
Cristiano B. De Vita (Università di Salerno)
Francesco Fassi (Politecnico di Milano)
Fausta Fiorillo (Università di Salerno)
Sara Gonizzi (Politecnico di Milano)
Gabriele Guidi (Politecnico di Milano)

Fabio Menna (FBK Trento)
Borja Molero Alonso (Universidad de Sevilla)
Sara Morena (Università di Salerno)
Erica Nocerino (FBK Trento)
Fabio Remondino (FBK Trento)
Isabella Toschi (FBK Trento)



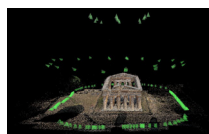
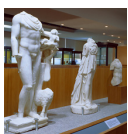
OBIETTIVI della scuola

Il corso di "Rilievo e Modellazione 3D", organizzata all'interno delle attività del progetto Paestum - <http://paestum.fbk.eu>, vuole fornire l'opportunità a laureati, dottorandi e professionisti nel settore del rilievo e dei beni culturali per approfondire la conoscenza delle metodologie e tecnologie utilizzate per rilevare e documentare in 3D oggetti archeologici, strutture architettoniche e siti culturali. Il corso, inoltre, si pone come obiettivo l'analisi pratica e la valutazione critica del rilievo 3D "reality-based" finalizzato alla documentazione metrica, conservazione, restauro e valorizzazione del patrimonio culturale.

Le lezioni teoriche forniranno le nozioni basilari di fotogrammetria, scansione laser 3D, restituzione di modelli digitali anche foto-realistici, nonché le metodologie di rilevamento. Saranno inizialmente presentati e analizzati - oltre a strumenti, sensori e software - diversi casi studio, significativi per la discussione dello stato dell'arte delle metodologie di rilievo e modellazione 3D.

Nelle successive giornate i partecipanti saranno divisi in più gruppi di lavoro (4-5 persone a gruppo, con 2-3 tutor) che si cimenteranno con l'acquisizione digitale, la modellazione 3D e la rappresentazione di manufatti e complessi monumentali nel sito archeologico di Paestum. Ciascun gruppo dovrà progettare il rilievo, raccogliere dati con foto-camere, droni, laser scanner e GNSS/stazione totale e, infine, elaborarli con specifici software forniti dall'organizzazione.

A ciascun partecipante è richiesto di portare un laptop (di medie-alte prestazioni con Windows come sistema operativo). Il corso si concluderà, infatti, con le presentazioni frontali dei gruppi di lavoro al fine di mostrare e discutere criticamente i risultati ottenuti e le problematiche riscontrate.



PROGRAMMA provvisorio 7-14 Giugno

| | | |
|-------|------------|---|
| Day 0 | dom 07/06 | Arrivi e welcome party |
| Day 1 | lun 08/06 | Lezioni teoriche: metodologie, fotogrammetria, laser scanning, integrazioni di sensori, progettazione di un rilievo 3D |
| Day 2 | mar 09/06 | Introduzione all'area archeologica e Rilievi sul campo (droni, laser scanner, foto-camere digitali, ecc.) |
| Day 3 | merc 10/06 | Rilievi sul campo e inizio processamento dati |
| Day 4 | giov 11/06 | Processamento dati |
| Day 5 | ven 12/06 | Processamento , restituzione e interpretazione dati |
| Day 6 | sab 13/06 | Presentazioni lavori e cena sociale |
| Day 7 | dom 14/06 | Mare e partenze |

PARTECIPAZIONE, REGISTRAZIONE e INFORMAZIONI

La quota di registrazione per la partecipazione alla scuola è di **550 Euro**.

La quota include: partecipazione all'evento, ingressi al sito archeologico, soggiorno in hotel 3* (**pensione completa**), welcome party, cena sociale, materiale didattico.

Per partecipare alla scuola, **inviare CV** a Fausta Fiorillo – ffiorillo@unisa.it – **entro il 27 Aprile 2015**. Il numero massimo di partecipanti è **24**. La selezione sarà fatta in base al CV.

SEDE della scuola

Hotel Villa Rita, Paestum (SA) - <http://www.hotelvillarita.it>: i partecipanti saranno alloggiati in camere doppie o triple, con **pensione completa**. Il processamento dei dati acquisiti nell'area archeologica sarà effettuato nelle sale dell'hotel adibite a laboratorio.



Il sito di PAESTUM

L'antica città di **Paestum** rappresenta uno dei più importanti siti archeologici d'Italia ed è patrimonio dell'**UNESCO dal 1998**. Fondata dai Greci di Sibari intorno al 600 a.C. con il nome di Poseidonia, presenta uno spazio urbano diviso in aree sacre, pubbliche e private. La fascia centrale della città fu destinata ad uso pubblico, nella parte Nord fu ubicato il santuario di Atena (o Cerere, ca 500 a.C.), al centro l'agorà, a Sud il santuario meridionale con la cosiddetta Basilica (ca 550 a.C.) e il cosiddetto tempio di Nettuno (ca 450 a.C.). Alla fine del V sec. a.C. Poseidonia fu sconfitta in guerra dai Lucani, una popolazione di stirpe sannitica che si sostituì ai Greci nel governo della città. Nel 273 a.C. Roma, dopo aver sconfitto i Lucani, mise a Paestum una colonia di diritto latino, cambiandone l'organizzazione dello spazio pubblico. La zona archeologica di Paestum rimase poi sommersa da acquitrini e sterpaglie. Con la riscoperta dei templi nel '700 si riprese a diffondere la conoscenza di Paestum, si realizzarono i primi rilievi dei templi e vennero pubblicate incisioni, disegni e stampe. Le ricerche archeologiche sistematiche sono state avviate all'inizio del secolo scorso e sono tuttora in corso.

Partner

- Soprintendenza Archeologica della Campania: dott.ssa Adele Campanelli
- Museo Nazionale di Paestum: dott.ssa Maria Annunziata Cipriani

